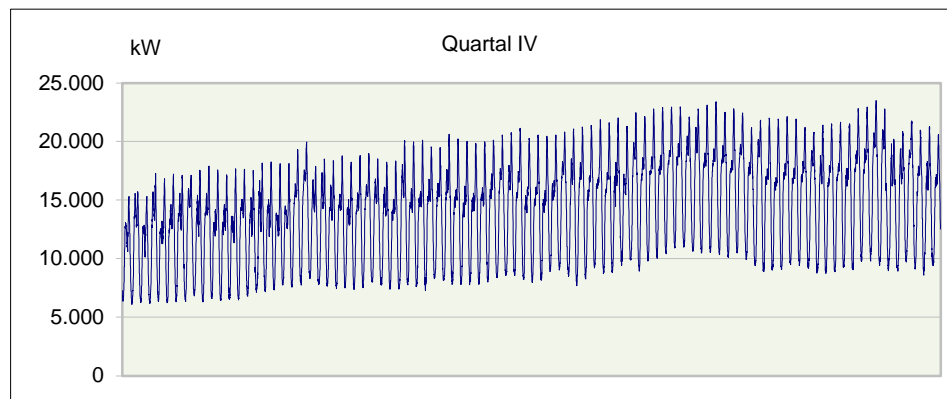
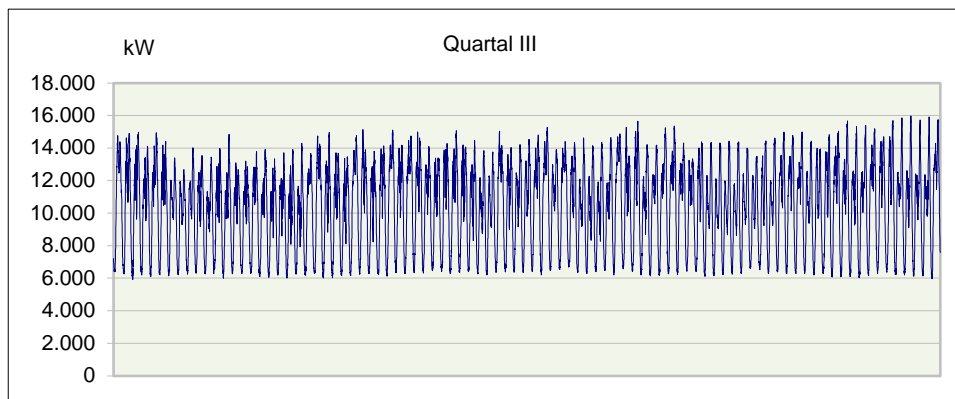
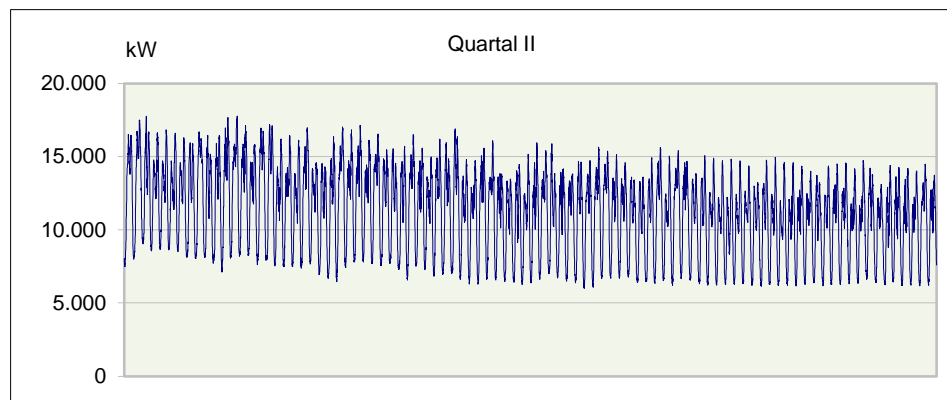
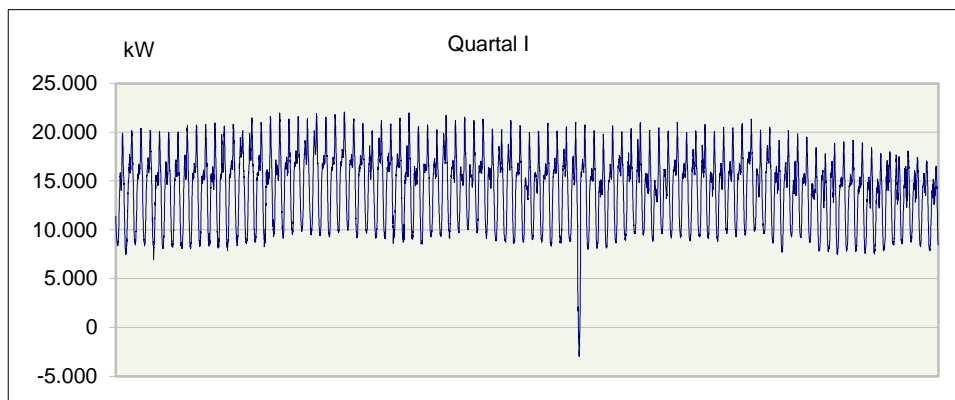


## Netzgebiet

### Restlastkurve der Lastprofilkunden bei Anwendung des analytischen Verfahrens

§ 23c Abs. 3 Nr. 4 EnWG

GJ 2023



Jahresarbeit	109.767.457 kWh
Höchstleistung	23.491 kW
Datum/Zeit P <sub>max</sub>	23.12.2023 18:15 Uhr MEZ

Die Daten basieren auf LGL, die zum Teil nicht gemessen sind (Hochrechnungen, Auffüllen von Lücken...).  
Abweichungen zu den Abrechnungswerten sind daher vorhanden.