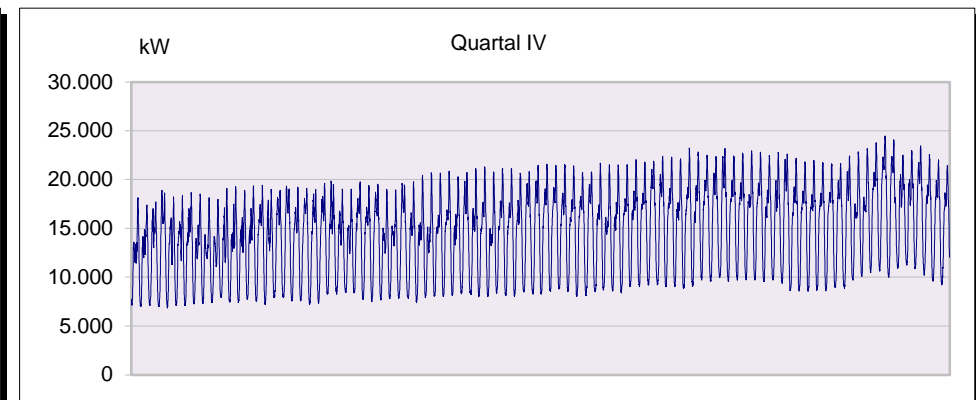
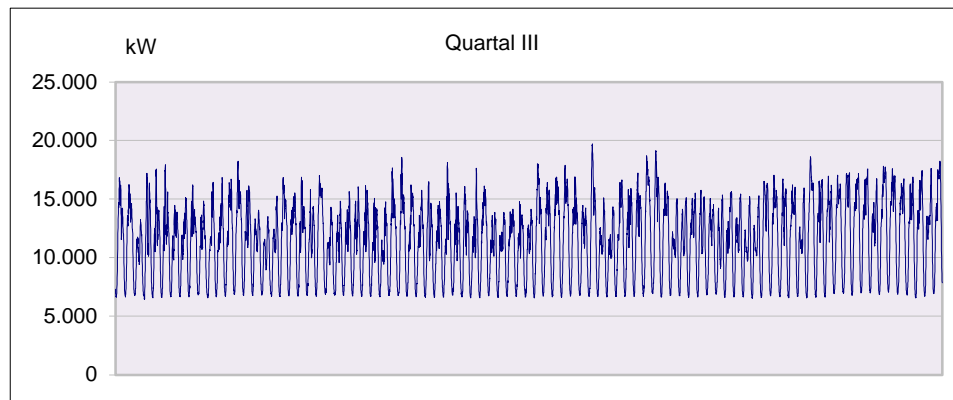
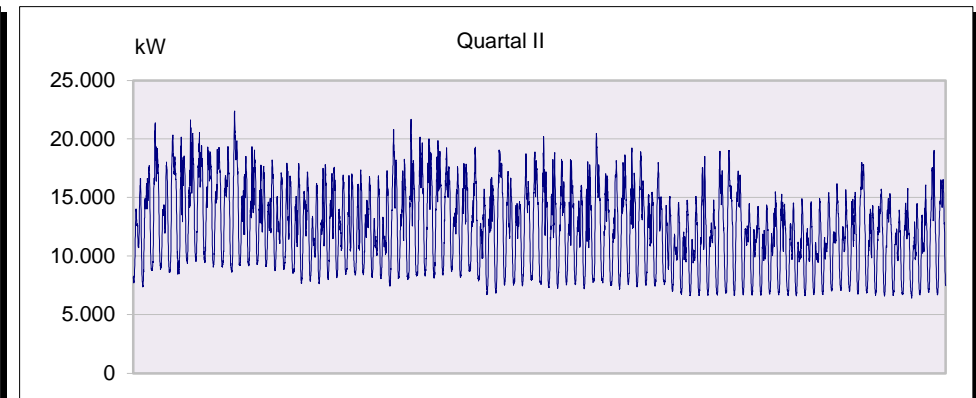
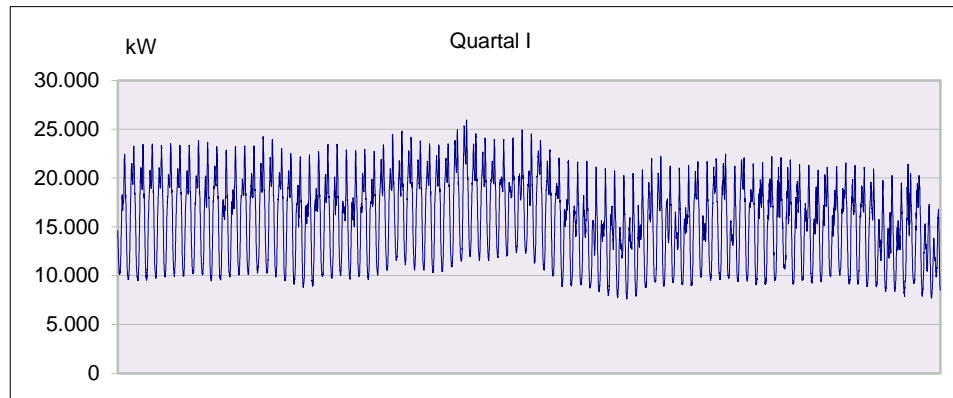


## Netzgebiet

### Restlastkurve der Lastprofilkunden bei Anwendung des analytischen Verfahrens

§ 23c Abs. 3 Nr. 4 EnWG

GJ 2021



Jahresarbeit	118.588.128 kWh
Höchstleistung	25.951 kW
Datum/Zeit P <sub>max</sub>	07.02.2021 18:30 Uhr MEZ

Die Daten basieren auf LGL, die zum Teil nicht gemessen sind (Hochrechnungen, Auffüllen von Lücken...).  
Abweichungen zu den Abrechnungswerten sind daher vorhanden.